



YACV

Výkonná teplovzdušná clona určená pro instalaci na stranu dveří

Plynové vzduchové clony YAHEC – série YACV jsou speciálně navrženy k ochraně budovy před nekontrolovaným prouděním vzduchu zvenčí přes dveře. Pomáhají šetřit energii využívanou k udržení požadované teploty v budově. Tato série je určena pouze pro vertikální instalaci.

Typické aplikace



Průmysl



Obchody



Dílny



Sklady

Vertikální plynová vzduchová clona

Plynová vzduchová clona YACV se skládá z trubkového výměníku tepla a víceproudého plynového hořáku, který pracuje na zemní plyn (G20/G25) nebo propan (G31). Sortiment zahrnuje 1 model s výkonem 44 kW a může být kombinován s dedikovanou vzduchovou clonou pro ochranu proti okolnímu vzduchu.

Výhody produktu	Výhody pro zákazníky
Vícetryskový hořák	Homogenní plamen a teplota Není citlivý na změny tlaku
Výměník tepla o tloušťce 1,5 mm z aluminizované oceli, bez svařování	Účinná výměna tepla Dlouhá životnost
Kompaktní zařízení	Snadná a jednoduchá montáž
Efektivní výstup vzduchu	Silná tepelná bariéra, která zabraňuje proudění vzduchu dovnitř
Řídicí automatika (standardně)	Regulace několika zařízení jedním termostatem
Vytápění nebo větrání	Použití v létě i v zimě



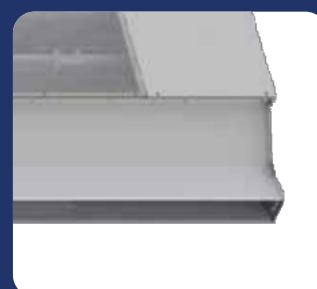
Víceproudý plynový hořák



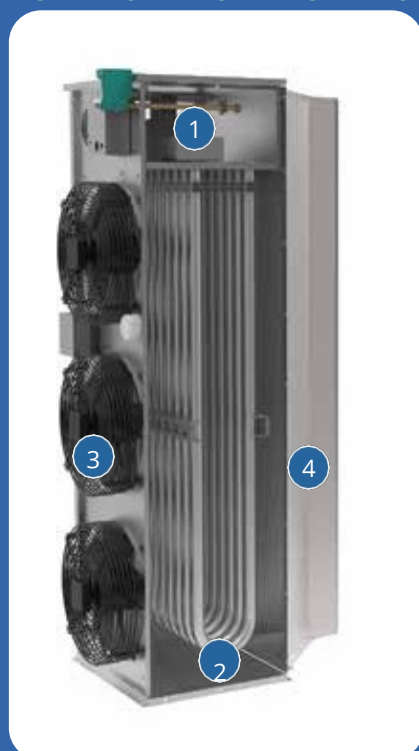
Trubkový výměník tepla



Řídicí karta pilotního drátu



Difuzér



1 Víceproudý plynový hořák

2 Trubkový výměník tepla

3 Axiální ventilátory

4 Difuzér

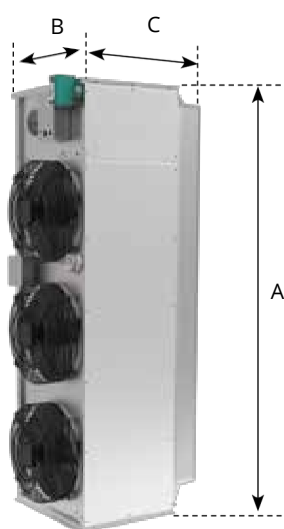
YACV



Výkonnost

YAC 45 V	
Příkon (kW)	44
Výkon (kW)	40.5
Účinnost (%)	> 91
Průtok vzduchu (m ³ /h)	10 500
Šířka dveří (m) *	2-4

*Je nutné zkontrolovat a ověřit všechny parametry, aby byla zajištěna správná instalace vzduchové clony na správném místě.



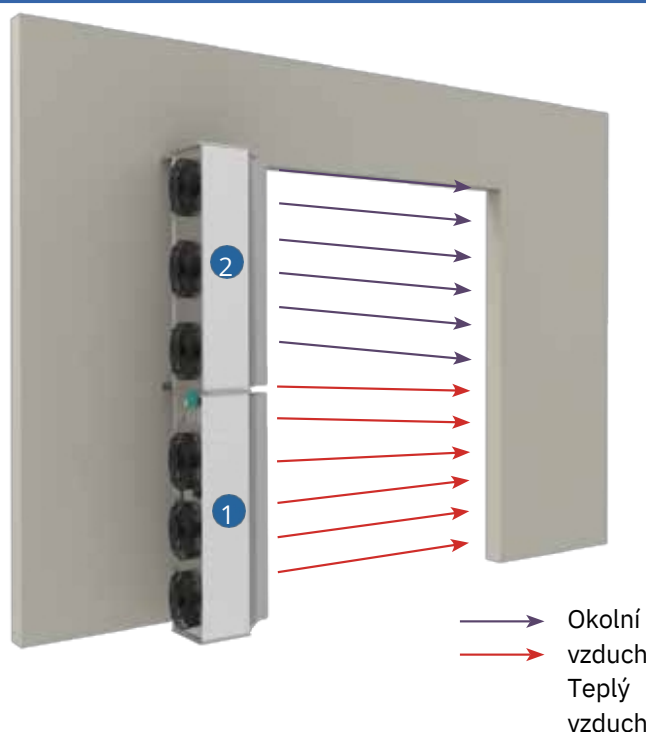
Rozměry

YAC 45 V	
A (mm)	1 977
B (mm)	609
C (mm)	1 000
Ø plynu (mm)	3/4"
Ø spaliny (mm)	100
Ø vzduchu (mm)	100
Hmotnost (kg)	173

Instalace

Plynová vzduchová clona YACV může být spojena s okolní vzduchovou clonou, pokud je výška dveří větší než 2 metry. Okolní vzduchové clony YAC45V1.0 a YAC45V2.0 jsou speciálně navrženy k ochraně horní části dveří recirkulací vzduchu z budovy.

Vzduchové clony YAC45V1.0 a YAC45V2.0 fungují pouze ve ventilaci (bez vytápění). Je možné naskládat až 3 vzduchové clony nad sebe pro pokrytí maximálně 5 metrů šířky dveří.





Bezpečný vzduch s.r.o.

Přívozní 2 | 17000 | Praha 7

obchod@bezpecnyvzduch.cz

tel: 602 312 175

www.bezpecnyvzduch.cz